



**GREIFF**  
SINCE 1802

GREIFF PASST.

# PREMIUM



Kollektionsvideo

Coenen Neuss GmbH & Co. KG  
Moselstr. 22 | 41464 Neuss  
Tel.: 02131 - 4009 - 0 | E-Mail: [info@coenen.de](mailto:info@coenen.de)

[www.coenen.de](http://www.coenen.de)



**Coenen**

TECHNISCHE LÖSUNGEN. MIT SICHERHEIT.

ARBEITSSCHUTZ

INDUSTRIE TECHNIK

BETRIEBSEINRICHTUNG

WARTUNG & SERVICE

Hier geht es  
zum aktuellen  
GREIFF  
Katalog PDF



#### Damen-Blazer Sim Fit

2-Knopf, 2 Pattentaschen, 1 Reissverschluss-Innentasche, Rückenschlitz, Rückenlänge 58 cm | Gr. 38

**NO: 1411.666.125 royalblau**

#### Damen-Hose Slim Fit

niedrige Leibhöhe, knöchellang, mit Umschlag, 2 Seitentaschen, 2 blinde Gesässtaschen, Doppelknopfbund, Vorderhosenfutter, Fussweite 30 cm | Gr. 38, Schrittlänge 72 cm

**NO: 1370.666.125 royalblau**

**Größen: 32-42, 68-84**

**Gewebe:** 60% Schurwolle, 36% Polyester, 4% Elasthan, 200 g/m<sup>2</sup>



#### Herren-Weste Regular Fit

4-Knopf, 2 Leistentaschen, 1 Brustleistentasche, 1 Innentasche, Stoffrücken, Rückenlänge 58 cm | Gr. 50

**NO: 1611.666.121 blau Mikrodessin**

**Größen: 44-62, 90-110**

**Gewebe:** 60% Schurwolle, 36% Polyester, 4% Elasthan, 200 g/m<sup>2</sup>



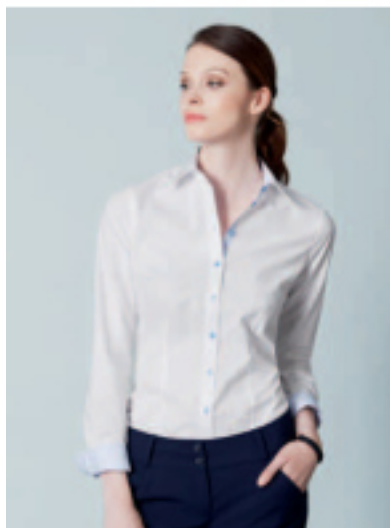
#### Herren-Sakko Regular Fit

2-Knopf, 2 Pattentaschen, 1 Brustleistentasche, Traveller Innenausstattung, Rückenschlitz, Rückenl. 76 cm | Gr. 50

**NO: 1108.666.121 blau Mikrodessin**

**Größen: 44-62, 90-110, 25-28**

**Gewebe:** 60% Schurwolle, 36% Polyester, 4% Elasthan, 200 g/m<sup>2</sup>



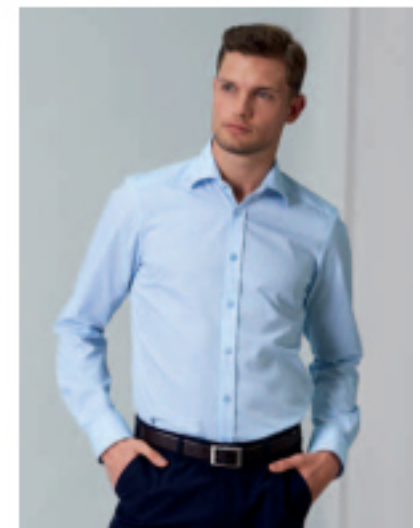
#### Damen-Bluse Slim Fit

Kent-Kragen, breite Manschette, schmale Knopfleiste

**NO: 65121.1290.229 weiß, Kontrast bleu**

**Größen: 32-44**

**Gewebe:** 100% Baumwolle, 135 g/m<sup>2</sup>



#### Herren-Hemd Slim Fit

New Kent-Kragen, weitenverstellbare Manschette, Knopf am Armschlitz

**NO: 6638.1230.029 bleu gemustert**

**Größen: 35/36-43/44**

**Gewebe:** 100% Baumwolle, 135 g/m<sup>2</sup>